

Genetisches Monitoring

Erfassung und Dokumentation der genetischen Vielfalt der Honigbiene
und der Struktur der Zucht in Deutschland



Fotos A. Uzunov

Genetisches Monitoring

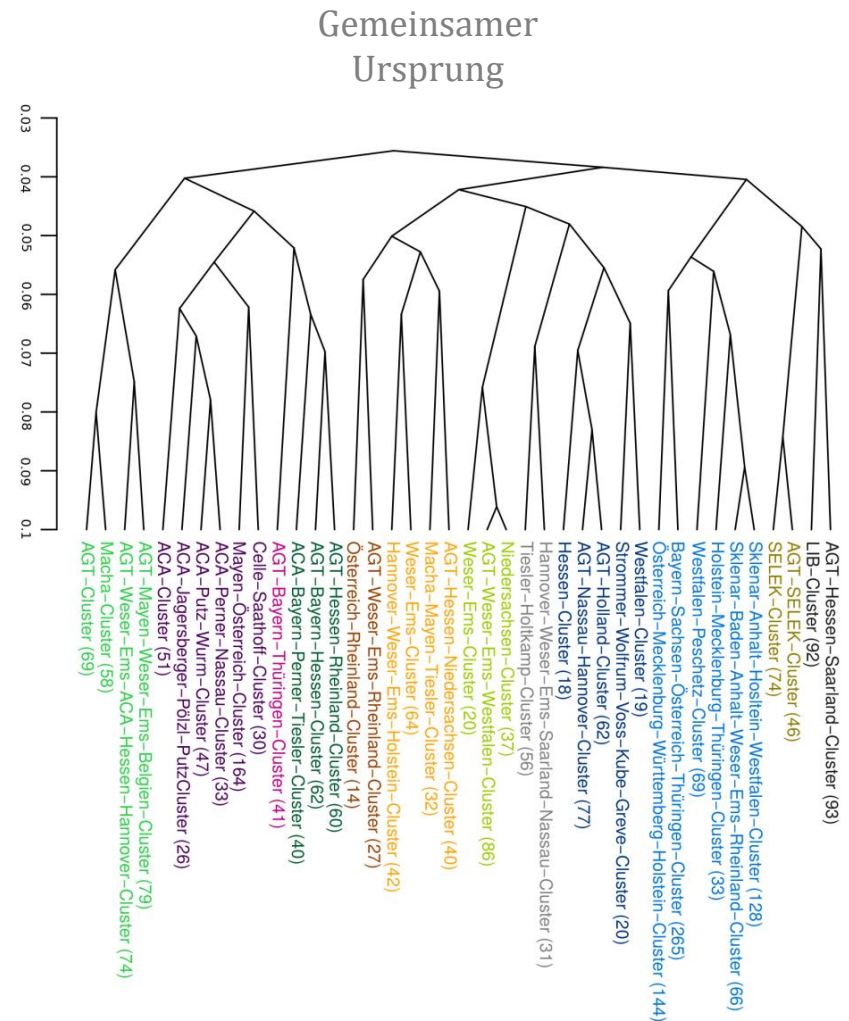
- Die Genetische Vielfalt der Honigbiene ist die Zukunft der Imkerei in Deutschland!
- Innerartliche Vielfalt der Honigbiene bietet ein großes Reservoir an Anpassungen an:
 - Klimatische Veränderungen
 - Nahrungsquellen
 - Imkerliche Wirtschaftsweisen
 - Resistenz-/Toleranzmechanismen gegenüber Krankheiten und Parasiten

**Um die genetische Vielfalt optimal schützen zu können,
muss man sie jedoch kennen!**

- Dazu wurde das LIB vom Bundesministerium für Ernährung und Landwirtschaft beauftragt die genetische Vielfalt der Honigbiene und die Struktur der Zucht in Deutschland zu erfassen

Ziele des genetischen Monitorings

- Beschreiben und Einschätzung der genetischen Vielfalt der Honigbiene in Deutschland
- Besonders bedrohte Populationen identifizieren
- Ermitteln der Zufriedenheit und Erwartungen der Imker/Züchter im Hinblick auf ihr „Bienenmaterial“
- Handlungsfelder beschreiben
- Ermöglichung einer bessere Ausgestaltung zukünftiger Schutz- und Förderprogramme



Darstellung der Verwandtschaftsverhältnisse der Zuchtköniginnen des GeSeBi-Projekts

Datenerfassung

- Erfassung geschieht in zwei Teilen
- Fragebogen



- Beprobung



Bild von Mote Oo Education auf Pixabay; Fotos: Victoria Viert

Fragebögen

Bewerten Sie die folgenden Eigenschaften Ihres Bienenmaterials.
(0 - ohne Wertung; 1 - mangelhaft; 2 - befriedigend; 3 - gut; 4 - sehr gut;)

	0	1	2	3	4
Honigertrag					
Sanftmut					
Wabensitz					
Schwarmträgheit					
Varroaresistenz					
Resistenz gegen andere Krankheiten (Bsp. Kalkbrut)					
Putztrieb					
Bruthygiene					
Winterfestigkeit					
Frühjahrsentwicklung					
Volksstärke					
Pollenertrag					
Aussehen					
Propolisertrag					
Wachsertrag, schneller Ausbau der Waben					
Sonstige:					

Wenn Sie noch einmal ganz neu mit der Imkerei beginnen würden, welche Kriterien wären Ihnen bei der Auswahl des Bienenmaterials am wichtigsten?
(1 - unwichtig; 2 - eher unwichtig; 3 - weder noch; 4 - eher wichtig; 5 - sehr wichtig)

	1	2	3	4	5
Ich würde mich wieder für genau diese Bienen entscheiden.					
Bienenrasse oder Linie					
Honigertrag					
Sanftmut					
Schwarmträgheit					
Wabensitz					

➤ Möglichst viele Imker und Züchter

- Eckdaten der Imker
- Fragen zur gehaltenen Bienen genetik
- Fragen zur Zufriedenheit mit den gehaltenen Bienen

Ausschnitt aus dem Fragebogen

Beprobung

➤ Zufällig Ausgewählte Imker und Züchter

- LIB bereitet (frankierte) Umschläge mit Probengefäßen und Fragebogen vor
- LVBB verschickt die Umschläge an Imker und Züchter
- 10 junge Arbeiterinnen werden in zwei mit Alkohol gefüllte Probengefäße gesammelt
- Züchter können zusätzlich 30 Drohnenlarven in Alkoholgefäß einsenden
- Fragebogen wird ausgefüllt (Zeitaufwand ca. 10 min)
- Beides wird in vorfrankiertem Umschlag ans LIB verschickt

Wir bedanken uns für Ihre Unterstützung!

- Wir verlosen unter den Einsendern fünf Gutscheine im Wert von 500€ für ein Imkereibedarfsgeschäft ihrer Wahl!
- Imker und Züchter, die nicht beprobt wurden, können den Fragebogen Online auf **BeeBreed.eu/gm** ausfüllen
- Für Rückfragen können Sie sich unter gm@beebreed.eu melden